

MEMORIA DE ACTIVIDADES

AÑO 2018



ÍNDICE

- Asociación de Parkinson Granada
- Estructura organizacional
- Unidad de Movilidad
 - *Atención Social*
 - *Terapias y Servicios*
- Centro de Día
- Eventos realizados en 2018

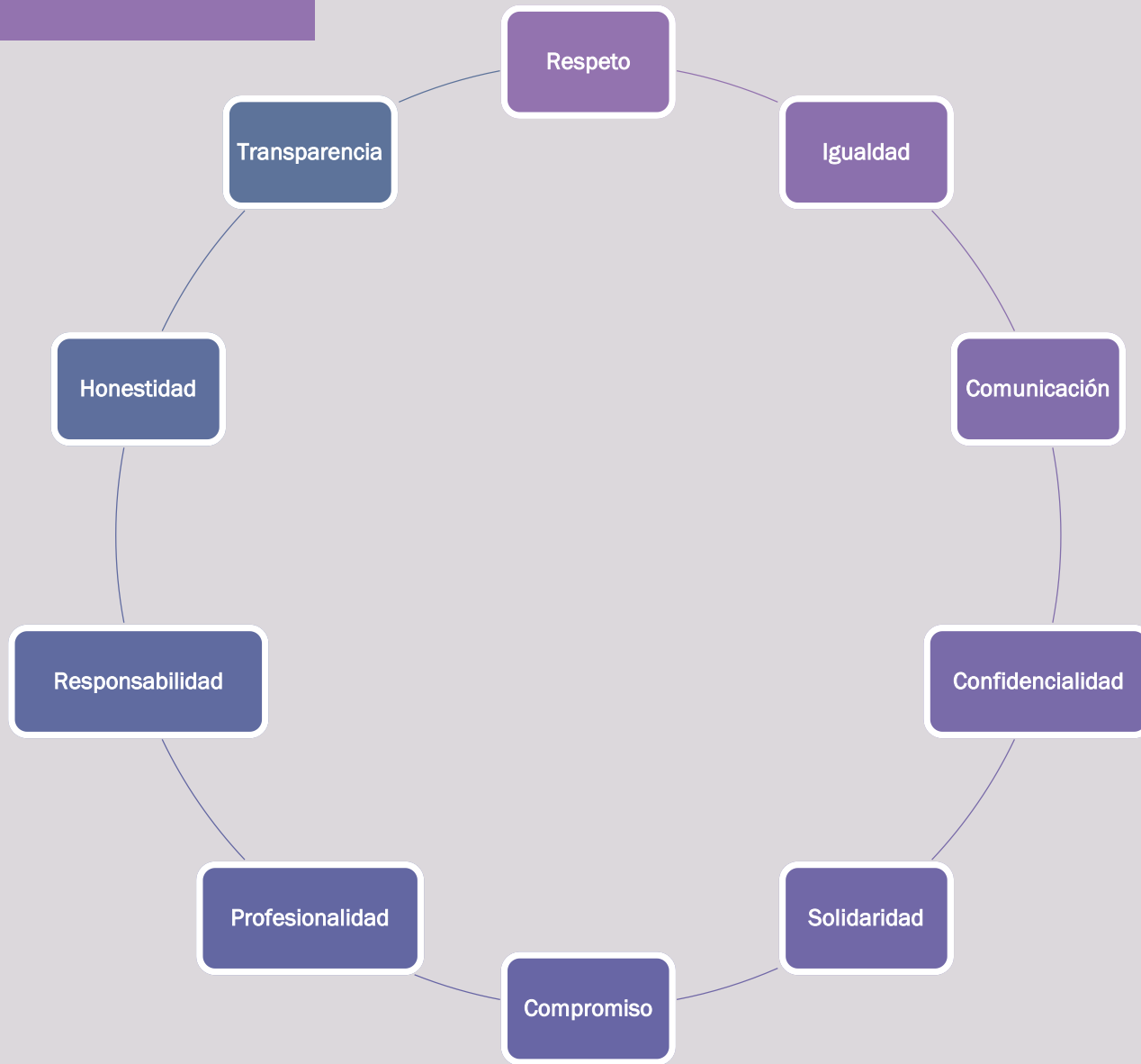
MISIÓN

- Desarrollar servicios y acciones con el fin de **mejorar la calidad de vida** de las personas afectadas de Parkinson y de sus familiares y/o cuidadores

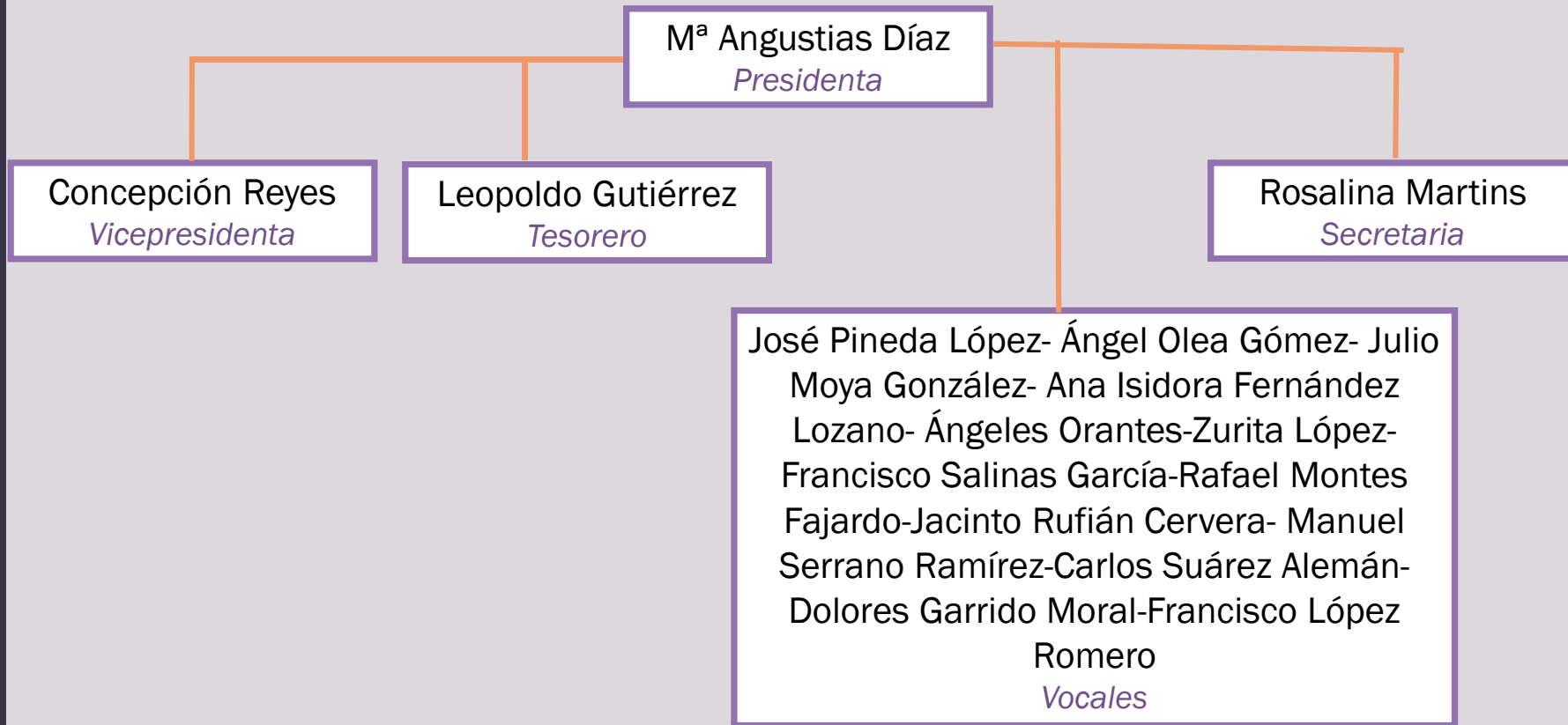
VISIÓN

- El objetivo planteado a medio/largo plazo sigue siendo trabajar para seguir constituyéndonos como **entidad referente en la atención a las personas con parkinson** y proporcionar espacios de atención especializada para todas las fases de la enfermedad.

VALORES



ESTRUCTURA ORGANIZACIONAL



ENTIDADES A LAS QUE PERTENECEMOS



PARKINSON
FEDERACIÓN ESPAÑOLA

FEDERACIÓN ESPAÑOLA DE
PARKINSON (FEP)



FEDERACIÓN ANDALUZA DE
PARKINSON



FEDERACIÓN GRANADINA DE
DISCAPACITADOS FÍSICOS Y
ORGÁNICOS (FEGRADI)

SOCIOS

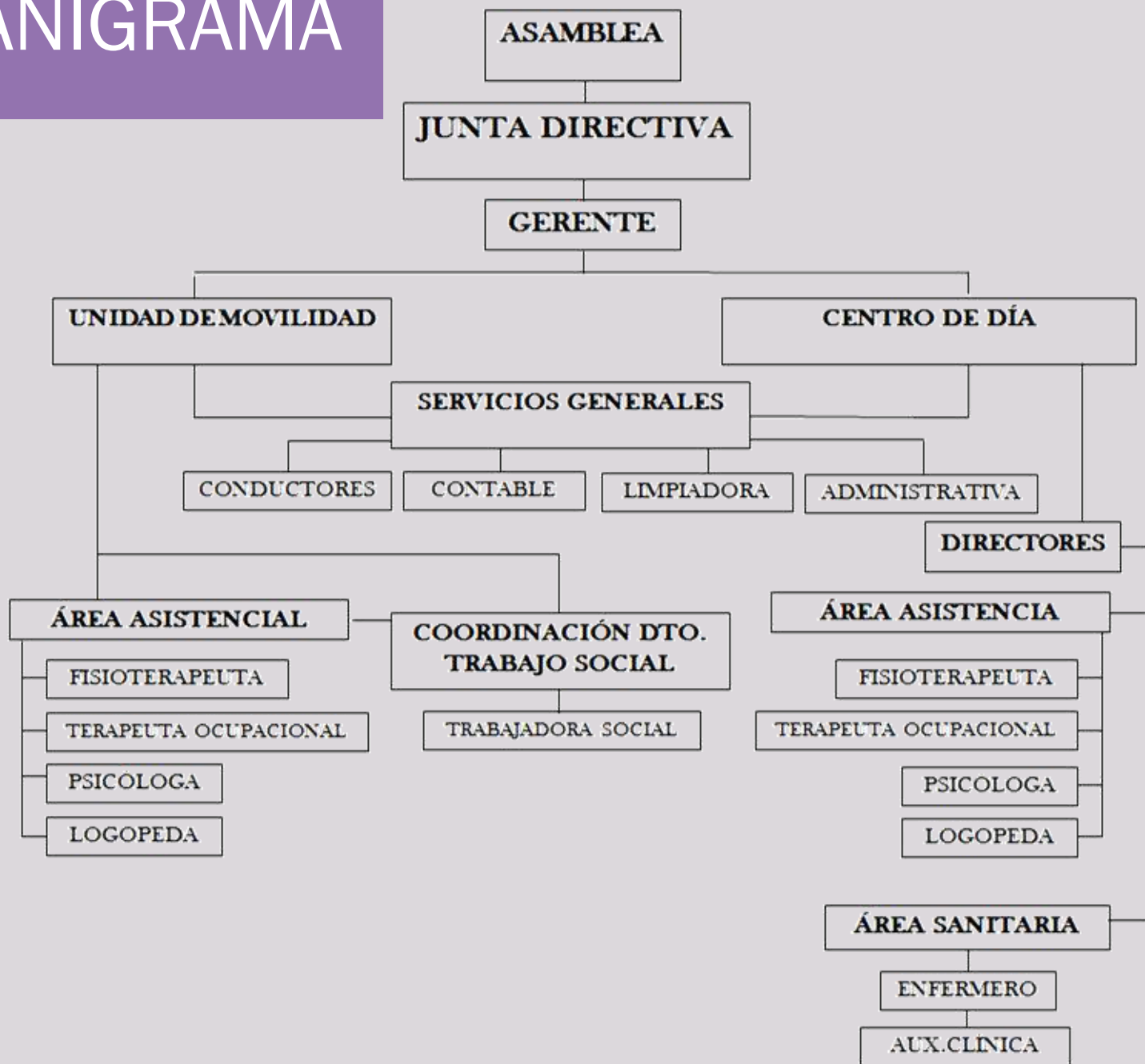
- NÚMERO TOTAL DE SOCIOS: **374**

- NÚMERO PERSONAS FISICAS ASOCIADAS: **374**
 - *Socios afectados*: **203**
 - *Socios familiares*: **123**
 - *Socios colaboradores*: **48**

- NÚMERO Y NATURALEZA DE PERSONAS JURIDICAS ASOCIADAS: **0**

Datos de 31/12/18

ORGANIGRAMA



UNIDAD DE MOVILIDAD



ATENCIÓN SOCIAL

- Programa de divulgación, concienciación y sensibilización
- Información y orientación
- Valoraciones sociales
- Intervención individual/familiar
- Gestión y tramitación de recursos sociales
- Fondo solidario
- Programa de voluntariado
- Coordinación interdisciplinar
- Diseño y elaboración de proyectos sociales
- Formación



*Programa de divulgación,
concienciación y sensibilización*

ENERO

Taller de Disfagia



Taller cuidadores EP



FEBRERO

Inauguración y I Aula Formativa



Taller de Cuidadores (Sevilla)



MARZO

II Aulas Formativas. Dr. Javier Gutiérrez



ABRIL

Videochat EASP



Con-trato HUMANO



III Aula Formativa. Dr. Francisco Escamilla



Taller de Autonomía y Participación en EP

ABRIL- CUESTACIÓN (DM)



MAYO

**IV Aula Formativa.
Dra. Francisca Carrión**



**Taller Alteraciones Emocionales,
Cognitivas y Conductuales en EP**



Charla C.S. Salvador Caballero



JUNIO

XXXIV Congreso Soc. And. Medicina Interna

Con-trato Humano



V Aula Formativa. Dña. Yolanda Rodríguez

Feria Asociaciones

OCTUBRE

Jornada C.S. Casería de Montijo



Taller para cuidadores Cruz Roja



NOVIEMBRE

Formación EASP

Charla CPAM San Ildefonso



Charla Salobreña



NOVIEMBRE

Charla C.S. Góngora

Charla Mecina Bombarón



Además....

Hemos recibido
visitas

Laboratorios Medtronic , Directora de A.P., Delegada del Gobierno en Granada, Delegado de Salud y Bienestar Social, Representantes de partidos políticos, Coordinadora de voluntariado, entidades bancarias, etc.

Hemos
visitado

Concejal de deportes del Ayto. de La Zubia, Diputada de Deportes, Delegado de Salud de la J.A., Gerentes Hospitales, Diputada de Bienestar Social, gerente y responsable de atención a la ciudadanía de Distrito Metropolitano, etc.

Reportajes y entrevistas en medios
de comunicación

Radio: RNE, Cadena Ser, Canal Sur, Radio Marca,
Prensa: Ideal, Granada Hoy, 20minutos
Medios digitales: granada digital, cadena ser, granada hoy, cope, europapress, etc.
TV: TG7, Canal Sur

Atención Sociosanitaria

En 2018 se atendieron a **73 personas** (de forma presencial (40), telefónicamente (31) y vía web (3))

378 intervenciones
individuales
236 acciones con
familiares

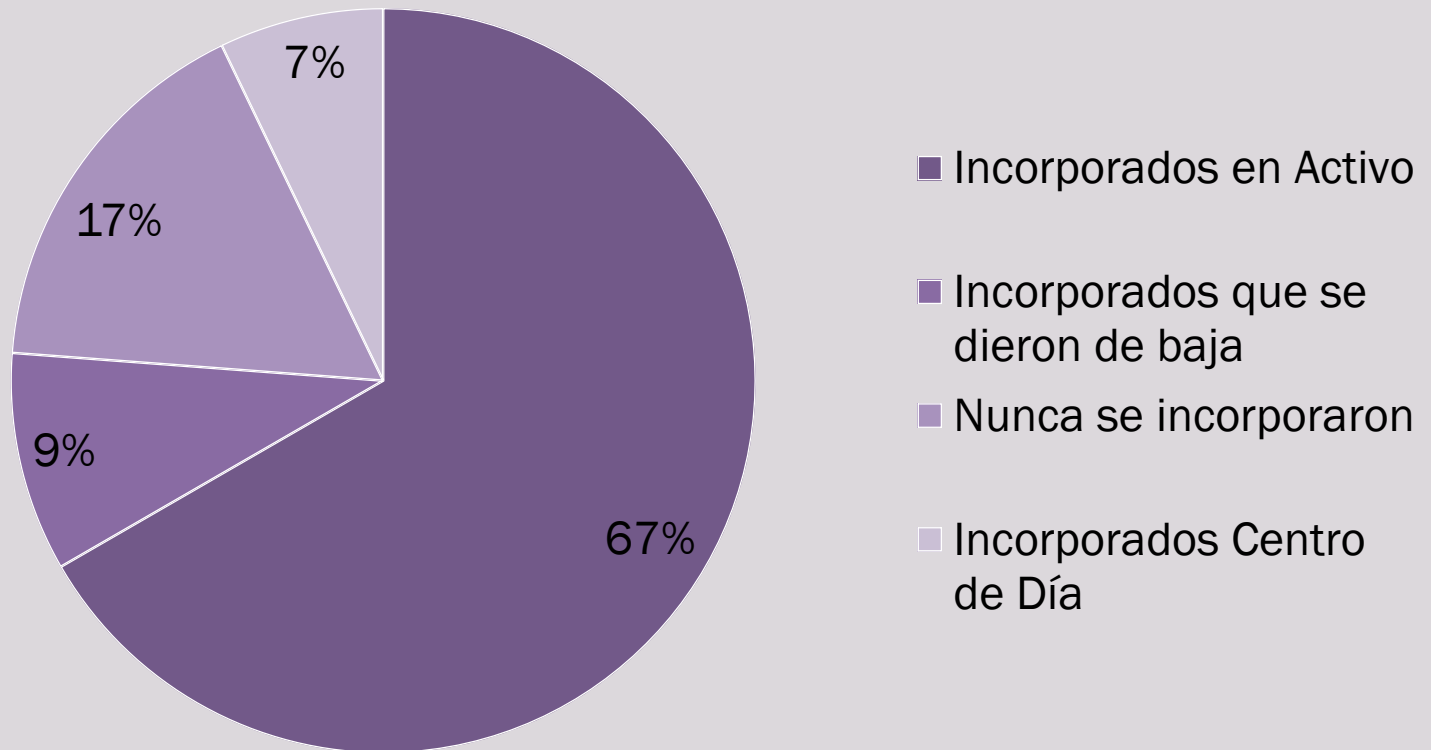
35 alumnos
formados

25 programa de
voluntariado

Utilizan el fondo solidario **2 personas**

Valoraciones multidisciplinares

Incorporaciones según valoraciones (42)



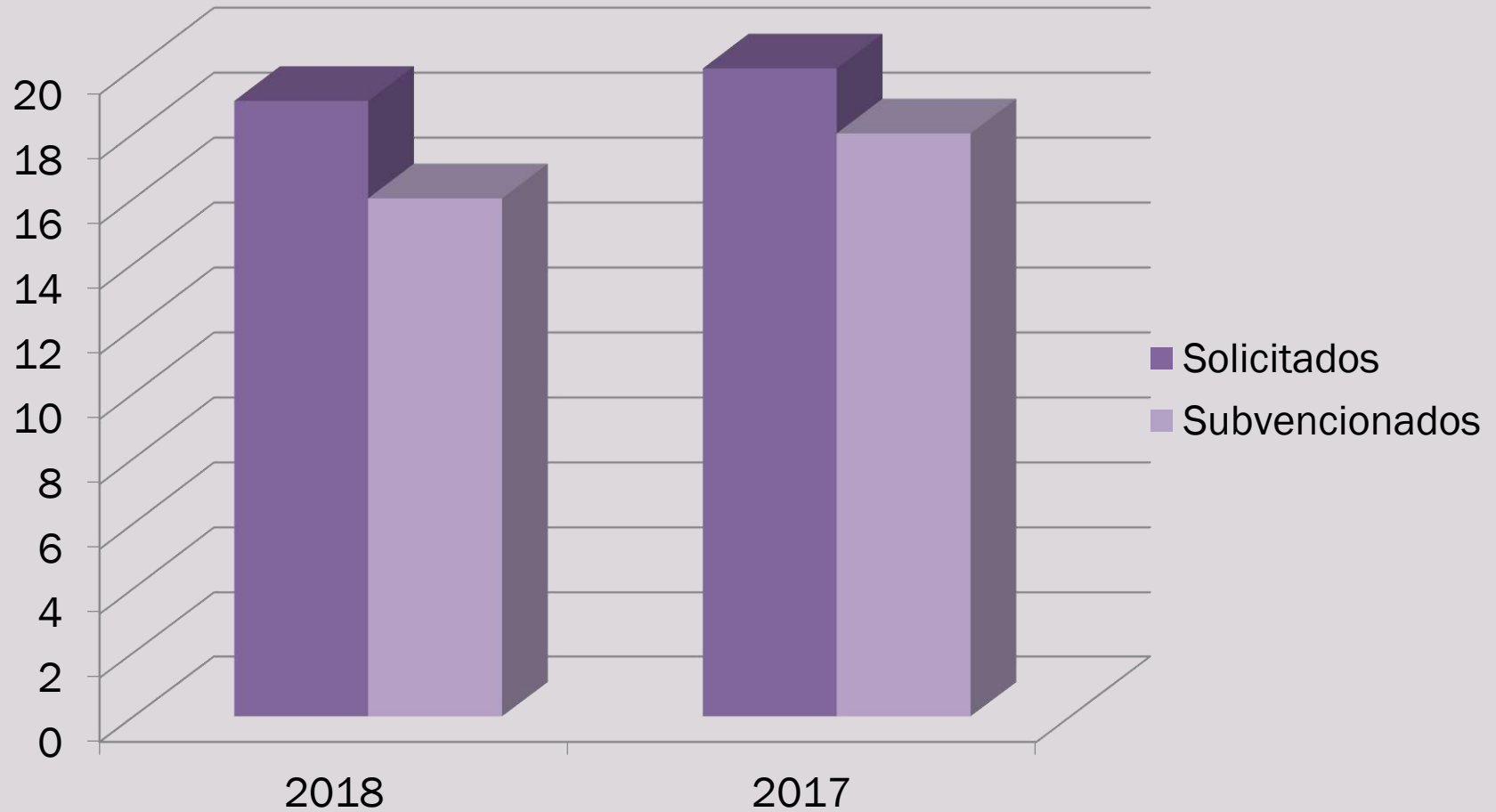
Diseño y elaboración de proyectos sociales

- Servicio de ayuda a domicilio para personas con EP avanzado.
- VII Programa atención colaborativa para promoción de la autonomía personal de personas con EM, EP y familiares y/o cuidadores.
- Taller sobre cuidados en la EP.
- ConTrato Humano.
- Atención física, psicológica y logopédica para enfermos de Parkinson de Andalucía.
- Desafiando al parkinson: tratamientos rehabilitadores para personas afectadas.
- Mantenimiento.
- Atención integral para personas con EPIT.
- Campañas de información y formación de voluntariado.
- Ampliando Horizontes: campañas de información y formación para afectados de Parkinson y sus familiares.

Diseño y elaboración de proyectos sociales

- Grupos de ayuda mutua para personas con Parkinson.
- Talleres participados para avanzar en la atención a las personas con EP. (FANDEP)
- Atención psicosocial y rehabilitadora a personas con EP. (FANDEP)
- Mantenimiento sede.
- Acción terapéutica (FANDEP)
- Estrategia rehabilitadora y de intervención social para familiares y personas con EP. (FANDEP)
- Formación en igualdad. (DENEGADO)
- Desafiando al parkinson: tratamientos rehabilitadores para personas afectadas. (DENEGADO)
- Proyecto de optimización de atención integral, comunicación y accesibilidad (DENEGADO)

Comparativa de subvenciones



Subvenciones concedidas

Entidad	Cuantía
ONCE-FEGRADI	3.000
LA CAIXA	15.970
FEP	1.800
FEP (Talleres)	450
ONCE-FANDEP	10.083,89
ONCE-FANDEP 2017	12.554,07
CAJA GRANADA/BANKIA	3.500
CONSEJERÍA IGUALDAD Y POLÍTICAS SOCIALES (MANTENIMIENTO)	5.304,34
CONSEJERÍA IGUALDAD Y POLÍTICAS SOCIALES (PROGRAMAS)	7.958,22
CONSEJERÍA IGUALDAD Y POLÍTICAS SOCIALES (VOLUNTARIADO)	858,59
DIPUTACIÓN DE GRANADA	1.868,22
DIPUTACIÓN DE GRANADA 2017	2.292,71
CONSEJERÍA DE SALUD	1.350,61
FANDEP CONSEJERÍA SALUD	4.872,42
FANDEP IRPF	2.732,60
FANDEP IRPF 2017	5.010
AYUNTAMIENTO DE GRANADA	1.770,88
TOTAL	81.376,55

(*) Concedidas en 2018. Contablemente la cifra es diferente.

Subvenciones trabajadores FANDEP

Entidad	
FANDEP/Discapacidad	5 meses TERAPEUTA OCUPACIONAL Y LOGOPEDA
FANDEP/Consejería Salud	2 meses TERAPEUTA OCUPACIONAL

Donaciones monetarias



LA CAIXA	Patrocinio carrera	1.500€
VIGILSA	Patrocinio carrera	300€
INSTALACIONES DEL SUR INNOVA	Patrocinio carrera	114,12€
FUNDACIÓN CAJA GRANADA	Patrocinio carrera	500€
JOSÉ A. PÉREZ ROMERO	Reforma local	1.000€
MEDTRONIC	Talleres	500€
DONACIONES VARIOS COMERCIOS	-	40€
DONACIONES BONOS	-	725€
TOTAL		4.770,62€

Donaciones en especie



EVENTO: VI Vuelta Pedestre a la Zubia, Corre por el Parkinson	Hipercor, Esprínter, Zurita, Hotel Corona, Covirán, Pilar Dalbat, Rest. Chiquito, Rest. Asador de Castilla, Tostaderos Sol de Alba, Genera 7, Aljibe de San Miguel, Coca Cola, Mariscal, etc.	Agua, balones, relojes, jamones, spa, bonos restaurantes, frutos secos, fruta, zumos, bebidas, etc.
Carrera	Bidafarma	Video promocional Carrera

TERAPIAS Y SERVICIOS

Fisioterapia

Terapia recomendada desde el inicio de la enfermedad para mejorar los problemas de movilidad y rigidez muscular. Se realiza en sesiones individuales, grupales o en domicilio.



Durante el año 2018 **se han incrementando** el número de usuarios y sesiones que han realizado terapia grupal como terapia individual. Se han reducido las terapias domiciliarias.



Comparativa terapias Fisioterapia

	2017	2018
Usuarios TERAPIA GRUPAL	51	64
Sesiones GRUPAL	401	486
Usuarios INDIVIDUAL	55	60
Sesiones INDIVIDUAL	726	1.139
Usuarios DOMICILIO	7	7
Sesiones DOMICILIO	300	233

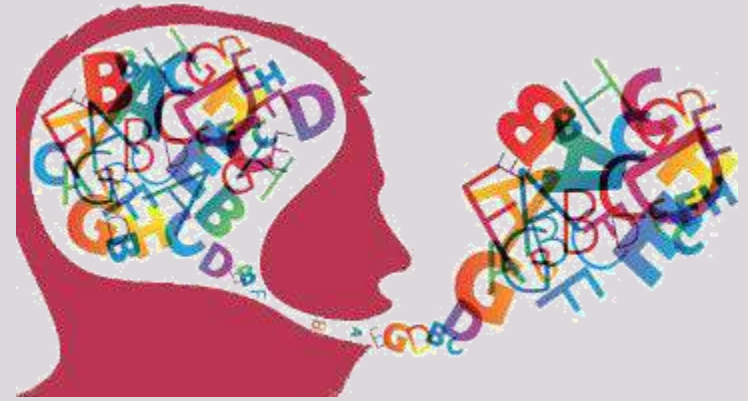
Logopedia

Esta terapia es fundamental para trabajar áreas como la voz, el habla y la deglución. Se trabaja a nivel grupal, individual y en domicilio.



Comparativa terapias Logopedia

	2017	2018
Usuarios TERAPIA GRUPAL	61	73
Sesiones GRUPAL	438	531
Usuarios INDIVIDUAL	23	31
Sesiones INDIVIDUAL	306	528
Usuarios DOMICILIO	6	4
Sesiones DOMICILIO	161	140



Durante el año 2018 se han incrementando el número de usuarios de terapias grupales y terapias individuales.

Han disminuido levemente las terapias domiciliarias.

Terapia Ocupacional

Con esta terapia se pretende potenciar y mantener la funcionalidad en las Actividades Básicas e Instrumentales de la Vida Diaria, así como técnicas posturales y adaptaciones del hogar.



Comparativa terapias T.O.

	2017	2018
VALORACIONES	47	41
Usuarios TERAPIA GRUPAL/EPIT	38/17	44/25
Sesiones GRUPAL	170	255
Usuarios INDIVIDUAL	11	22
Sesiones INDIVIDUAL	175	333
Usuarios DOMICILIO	7	2
Sesiones DOMICILIO	49	77



Durante el año 2018 se han incrementando el número de sesiones grupales, individuales y domiciliarias, así cómo el número de usuarios que demandan sesiones individuales.

Psicología

Desde éste área se ofrece apoyo psicológico y se ofrecen estrategias para un adecuado afrontamiento de la enfermedad. También se realizan sesiones de estimulación cognitiva tanto grupales como individuales.



Comparativa terapias Psicología

	2017	2018
VALORACIONES	47	42
Usuarios EC GRUPAL	14	18
Sesiones EC GRUPAL	56	126
Usuarios EC INDIVIDUAL	16	8
Sesiones EC INDIVIDUAL	53	147
Usuarios EC DOMICILIO	1	0
Sesiones EC DOMICILIO	13	0
Usuarios PSICO IND	11	11
Sesiones PSICO IND	29	58
GAM	19	23



Durante el año 2018 **se han incrementando** el número sesiones de **terapias grupales**, así cómo el número de usuarios atendidos.

Y aunque hay un descenso del número de usuarios que reciben **EC individual**, el número de sesiones triplica las del año anterior.

También ha habido un **incremento** en el número de sesiones de **Psicología individual**.

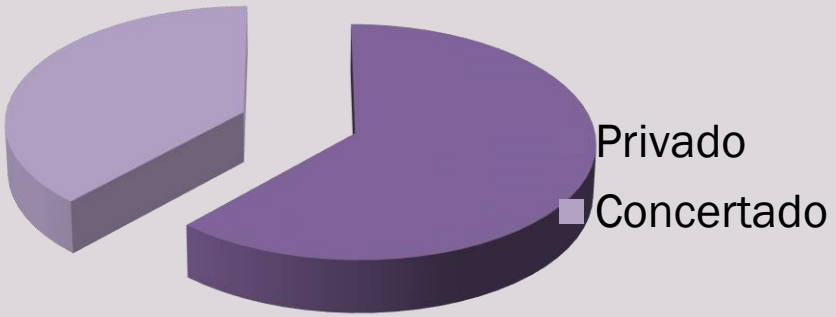
CENTRO DE DÍA



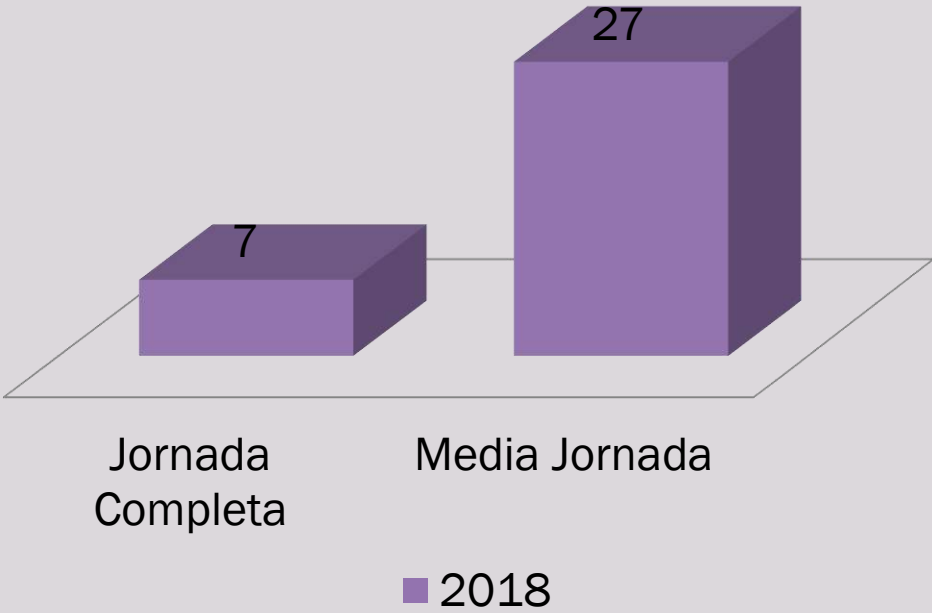
- Valoraciones
- Fisioterapia
- Logoterapia
- Terapia Cognitiva
- Apoyo Psicológico
- Terapia Ocupacional
- Atención Social
- Auxiliares de Clínica y Servicio de Enfermería
- Transporte adaptado
- Actividades Lúdicas

- Media de usuarios: **28** usuarios
- Número total de altas: **18** usuarios

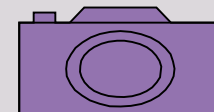
Tipo de contrato



Tipo de jornada



Coro de Dúrcal



Fiesta de verano

Salida Parque

Fiesta de verano



Navidad



Taller motricidad fina



Terapia con caballos



T. Asistida Animales



Servicio de transporte

	C. JUMPER	R. TRAFFIC	F. TRANSIT
UNIDAD MOVILIDAD	7	0	7
CENTRO DE DÍA	16	7	11



DATOS ECONÓMICOS 2018



PERDIDAS Y GANANCIAS

EJERCICIO 18

A) OPERACIONES CONTINUADAS	
1. Importe neto de la cifra de negocios	313.447,65
b) Prestaciones de servicios	313.447,65
5. Otros ingresos de explotación	138.805,19
a) Ingresos accesorios y otros de gestión corriente	16.974,92
b) Subvenciones de explotación incorporadas al resultado del ejercicio	121.830,27
6. Gastos de personal	-288.305,91
a) Sueldos, salarios y asimilados	-220.916,26
b) Cargas sociales	-67.389,65
7. Otros gastos de explotación	-165.037,76
a) Servicios exteriores	-162.499,70
b) Tributos	-2.498,06
c) Pérdidas, deterioro y variación de provisiones por operaciones comerciales	-40,00
8. Amortización del inmovilizado	-13.606,80
13. Otros resultados	18.640,18
A.1) RESULTADO DE EXPLOTACIÓN (1 + 2 + 3 + 4 + 5 + 6 + 7 + 8 + 9 + 10 + 11 + 12 + 13)	3.942,55
15. Gastos financieros	-1.142,37
b) Por deudas con terceros	-1.142,37
17. Diferencias de cambio	-52,41
A.2) RESULTADO FINANCIERO (14 + 15 + 16 + 17 + 18 + 19)	-1.194,78
A.3) RESULTADO ANTES DE IMPUESTOS (A.1 + A.2)	2.747,77
A.4) RESULTADO DEL EJERCICIO PROCEDENTE DE OPERACIONES CONTINUADAS (A.3 + 20)	2.747,77
A.5) RESULTADO DEL EJERCICIO (A.4 + 21)	2.747,77

Entidades Colaboradoras:



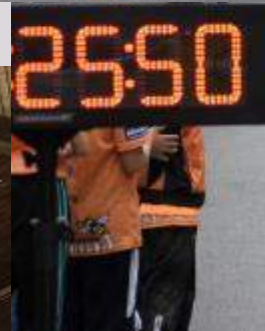
EVENTOS REALIZADOS 2018

Eventos 2018

EVENTO	RECAUDACIÓN
Carrera "CORRE POR EL PARKINSON"	4.073,86€
Cuestación DÍA MUNDIAL	1.507,13€
Venta solidaria PILAR DALBAT	989,47€
Carrera "SCA EL GRUPO"	2.450€
Venta de PULSERAS SOLIDARIAS	202€
TOTAL	9.222,46€



Vuelta Pedestre a La Zubia: CORRE POR EL PARKINSON





Almuerzo Día Mundial de Parkinson

Día de la Cruz



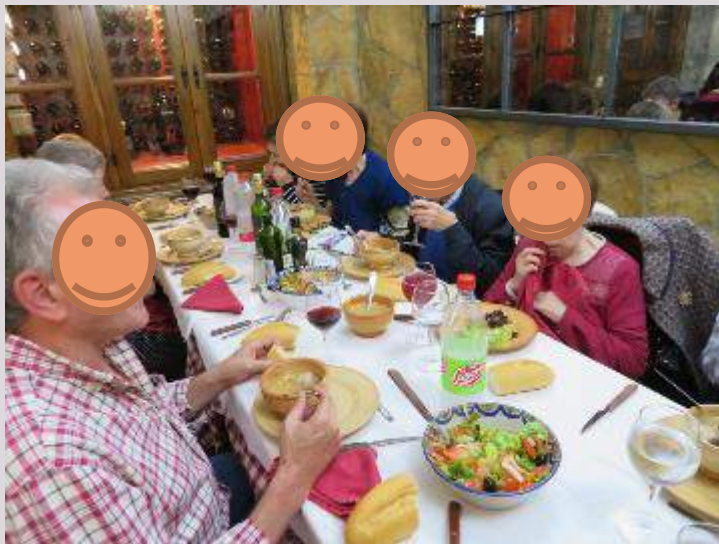
Carrera El Grupo SCA (Castell de Ferro)





**Premio FRATER a
M^a Angustias Díaz**





Quesería Cortijo el Aserradero





FIN

Gracias por vuestra atención