



MEMORIA DE ACTIVIDADES

AÑO 2017

Socios

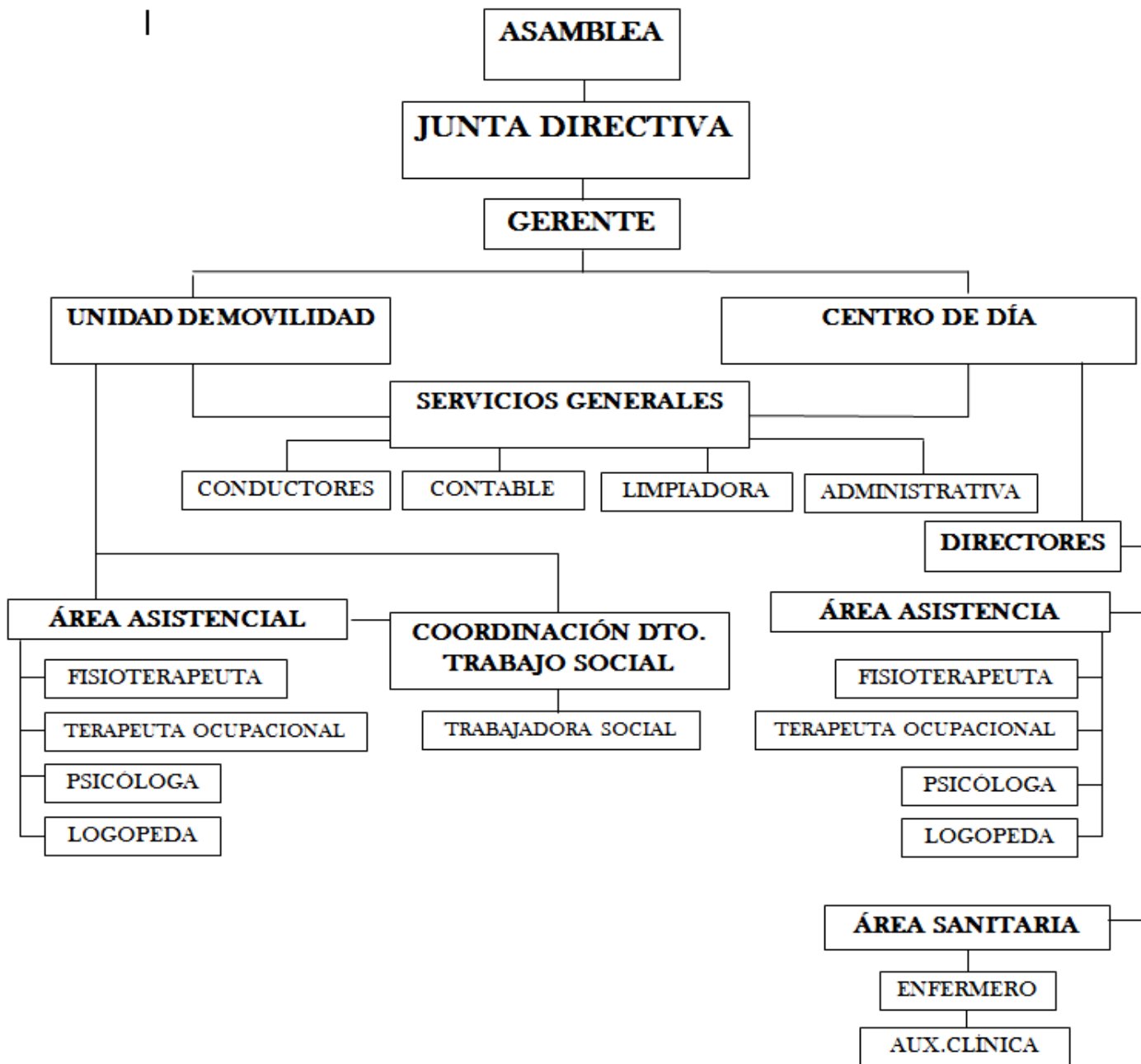
- **NÚMERO TOTAL DE SOCIOS: 359**
- **NÚMERO PERSONAS FÍSICAS ASOCIADAS: 359**
 - Socios afectados: **201**
 - Socios familiares: **111**
 - Socios colaboradores: **47**
- **NÚMERO Y NATURALEZA DE PERSONAS JURÍDICAS ASOCIADAS: 0**

Datos de 31/12/17

Junta Directiva



ORGANIGRAMA ASOCIACIÓN DE PARKINSON GRANADA



UNIDAD DE MOVILIDAD



Atención Sociosanitaria

- Programa de divulgación, concienciación y sensibilización
- Información y orientación
- Valoraciones sociales
- Intervención individual/familiar
- Gestión y tramitación de recursos sociales
- Fondo solidario
- Programa de voluntariado
- Coordinación interdisciplinar
- Diseño y elaboración de proyectos sociales
- Formación



Programa de divulgación, concienciación y sensibilización (I)

Charlas informativas en el ámbito sanitario

Charlas informativas en SS.SS.

Charlas en Centros de Participación Activa de Mayores

Charlas en Aula Permanente de Formación Abierta para personas mayores





Programa de divulgación, concienciación y sensibilización (II)

Participación en las Jornadas Formativas para cuidadoras

Participación en el Encuentro entre voluntariado de la UGR, ONG's y Asociaciones solidarias de Granada

Participación en la Feria de las Asociaciones

Celebración del Día Mundial de la Discapacidad

Participación en el Proyecto COMPROMETIDOS

Participación Congreso de Geriátría y Gerontología (SAGG)





Programa de divulgación, concienciación y sensibilización (III)

Conferencia teatralizada «El Don de la Intuición»

Jornadas: Compartiendo la enfermedad de Parkinson: I
abordaje de Parkinson

Celebración del Día Mundial de Parkinson


Charla de formación a estudiantes de Terapia Ocupacional
UGR

Taller de formación alumnos de Psicología UGR




Además....

Hemos recibido
visitas



Laboratorios Medtronic y Zambón,
Directora de A.P., Delegada del
Gobierno en Granada,
Representantes de partidos
políticos, Coordinadora de
voluntariado, Concejala de
Derechos Sociales, etc.

Hemos
visitado



Alcalde de La Zubia, Diputada
de Deportes, Delegado de Salud
de la J.A., Coordinadora de
Participación Ciudadana,
Gerentes Hospitales, Diputada
de Bienestar Social, etc.

Reportajes y entrevistas en medios
de comunicación



Radio: RNE, Cadena Ser, Canal
Sur, Radio Albolote,
Prensa: Ideal, Granada Hoy
Medios digitales: granada
digital, cadena ser, granada hoy,
cope, europapress, etc.
TV: TG7, Zero TV, Canal Sur

Atención Sociosanitaria

En 2016 se atendieron a **67 personas** (tanto presencial como telefónicamente)

A través de la web se atendió a **3 personas**

271 intervenciones
individuales/ familiares

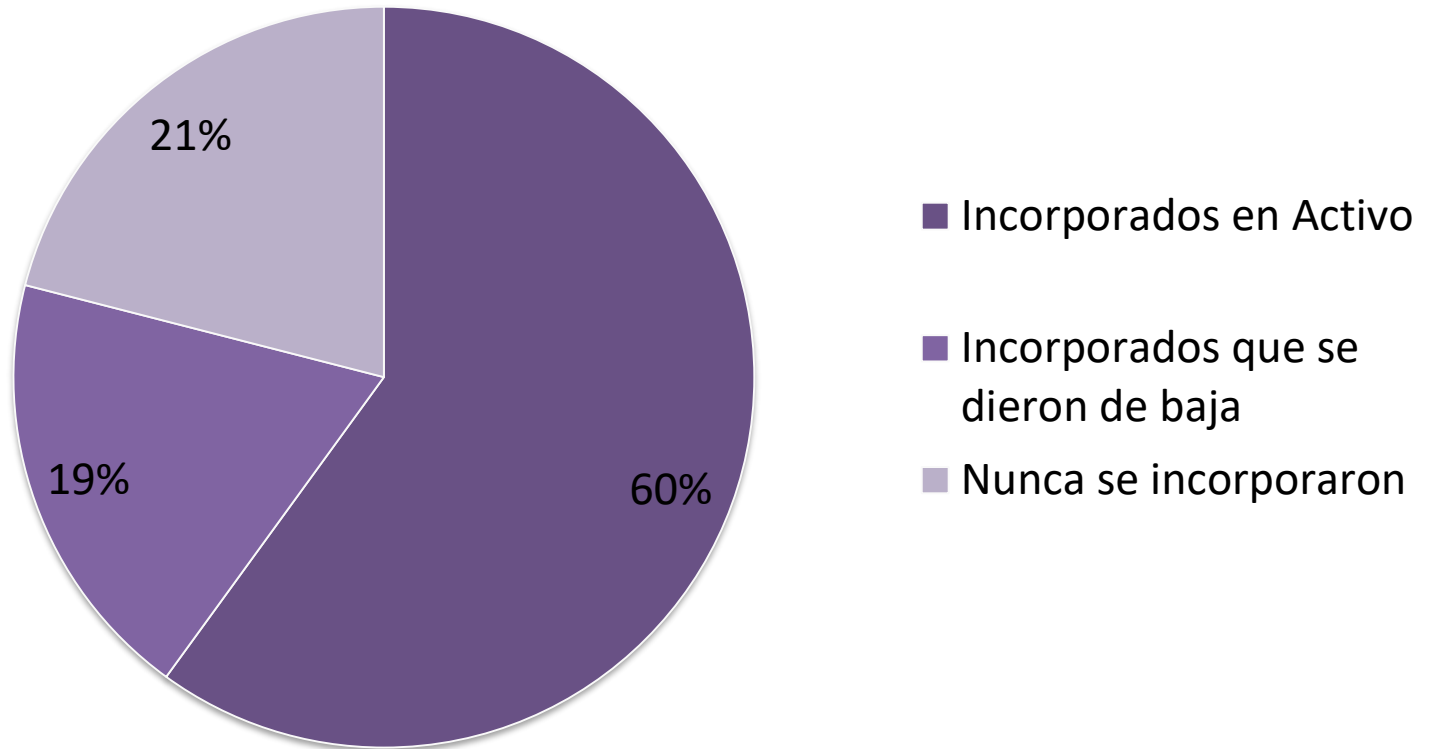
30 alumnos formados

170 gestiones y
trámites de recursos
sociales

Utilizan el fondo solidario **3 personas**

Valoraciones multidisciplinares

Incorporaciones según valoraciones (48)



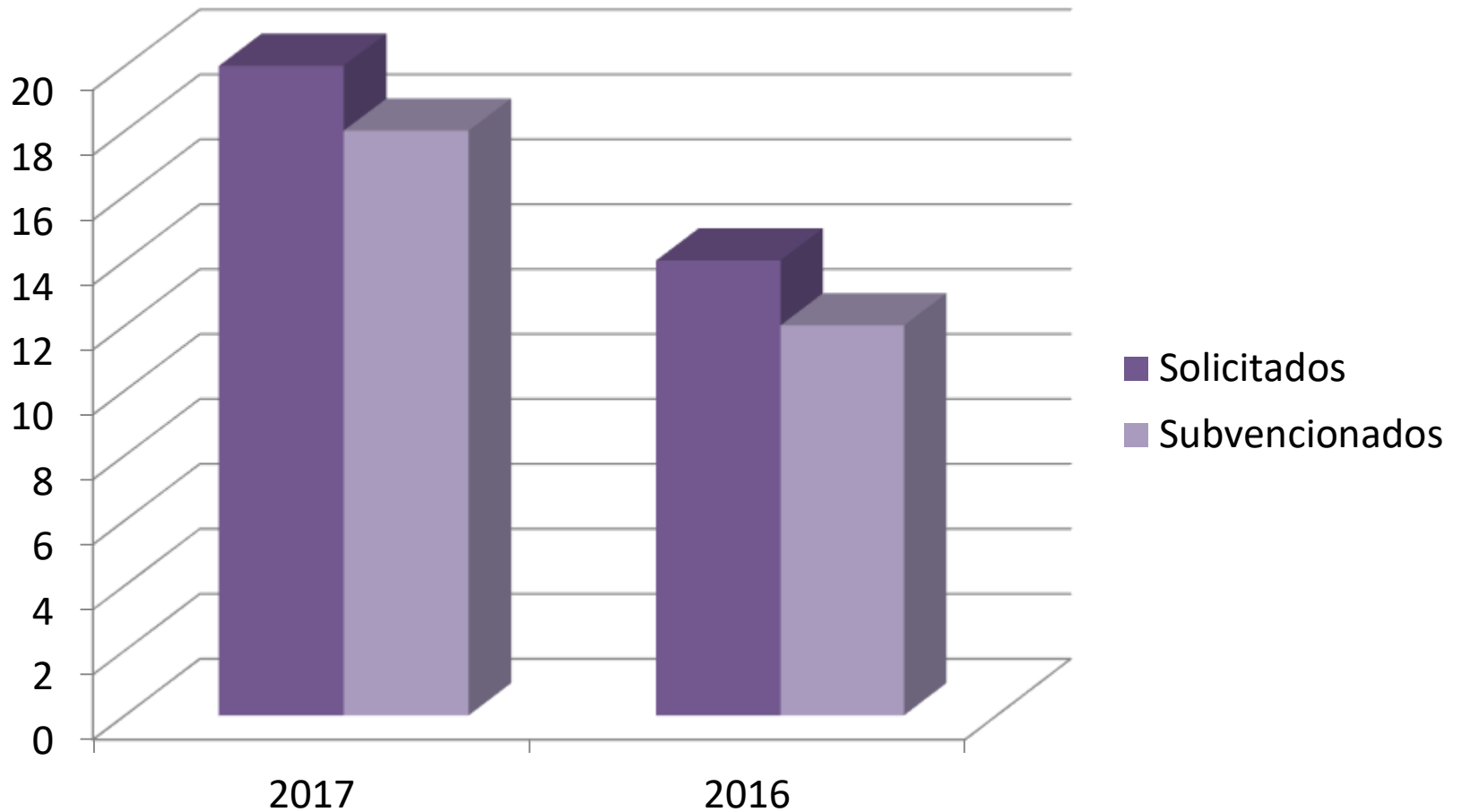
Diseño y elaboración de proyectos sociales

- Proyecto de Asistencia Integral para enfermos de Parkinson de Andalucía
- Servicio de Ayuda a Domicilio para personas con Parkinson Avanzado
- Promoción de la autonomía personal a personas con Parkinson
- V Programa de Atención colaborativa para promoción de la autonomía personal de personas con enfermedad de Parkinson y cuidadores y/o familiares
- Programa de Atención Integral
- Promoción de la salud de enfermos de Parkinson en Andalucía
- Campañas de captación y formación del voluntariado
- Proyecto de Optimización de la Atención Integral, la comunciación y la accesibilidad en personas con Parkinson
- Ampliando horizontes: campañas de información y formación para afectados/as de Parkinson y sus familiares
- Grupos de ayuda mutua para afectados de parkinson y familiares/cuidadores
- Atención psicosocial a afectados de parkinson y familiares

Subvenciones concedidas

Entidad
Obra Social La Caixa (convocatoria nacional)
Obra Social La Caixa (convocatoria autonómica)
FANDEP/Discapacidad
FANDEP/IRPF
FEP/ONCE
Consejería de Igualdad y Políticas Sociales (Mantenimiento)
Consejería de Igualdad y Políticas Sociales (Programa)
Consejería de Igualdad y Políticas Sociales (Voluntariado)
FANDEP/ONCE (*)
Diputación Granada(*)
Caja Granada
Consejería de Salud
Ayuntamiento de Granada
FANDEP/Salud
FANDEP/Participación Salud GAM
IRPF J.A./FANDEP/ANDALUCÍA INCLUSIVA (*)

Comparativa de subvenciones



Terapias y Servicios

Fisioterapia

Terapia recomendada desde el inicio de la enfermedad para mejorar los problemas de movilidad y rigidez muscular. Se realiza en sesiones individuales, grupales o en domicilio.



Durante el año 2017 **se han incrementando** el número de usuarios que han realizado tanto terapia grupal como terapia individual. Se han reducido las terapias domiciliarias tanto en número de sesiones cómo en número de usuarios

FISIOTERAPIA	2017
Usuarios terapia GRUPAL	51
Sesiones GRUPAL	401
Usuarios INDIVIDUAL	55
Sesiones INDIVIDUAL	726
Usuarios DOMICILIO	7
Sesiones DOMICILIO	300



Logopedia

Esta terapia es fundamental para trabajar áreas como la voz, el habla y la deglución. Se trabaja a nivel grupal, individual y en domicilio.



Durante el año 2017 se han incrementando el número de usuarios en todas las terapias, llegando a duplicar el número de terapias individuales con respecto a 2016.



LOGOPEDIA	2017
Usuarios terapia GRUPAL	61
Sesiones GRUPAL	438
Usuarios INDIVIDUAL	23
Sesiones INDIVIDUAL	306
Usuarios DOMICILIO	6
Sesiones DOMICILIO	162

Terapia Ocupacional

Con esta terapia se pretende potenciar y mantener la funcionalidad en las Actividades Básicas e Instrumentales de la Vida Diaria, así como técnicas posturales y adaptaciones del hogar.



Durante el año 2017 se han incrementando el número de usuarios que han realizado todas las terapias, aumentando tanto los grupos, cómo individuales y domicilios (prácticamente el doble)



TERAPIA OCUPACIONAL	2017
Usuarios terapia GRUPAL	38
Sesiones GRUPAL	170
Usuarios INDIVIDUAL	11
Sesiones INDIVIDUAL	175
Usuarios DOMICILIO	7
Sesiones DOMICILIO	49

Psicología

Desde éste área se ofrece apoyo psicológico y se ofrecen estrategias para un adecuado afrontamiento de la enfermedad. También se realizan sesiones de estimulación cognitiva tanto grupales como individuales.



Durante el año 2017 **se han incrementando** el número de usuarios que han realizado terapia grupal, individual, sesiones de apoyo psicológico y grupos de ayuda mutua,



PSICOLOGÍA	2017
Usuarios terapia GRUPAL	14
Sesiones GRUPAL	56
Usuarios INDIVIDUAL	16
Sesiones INDIVIDUAL	53
Usuarios DOMICILIO	1
Sesiones DOMICILIO	13
GAM	19

Inauguración local



CENTRO DE DÍA PARA MAYORES CAMINO DE RONDA



- Valoraciones
- Fisioterapia
- Logoterapia
- Terapia Cognitiva
- Apoyo Psicológico
- Terapia Ocupacional
- Atención Social
- Auxiliares de Clínica y Servicio de Enfermería
- Transporte adaptado
- Actividades lúdicas

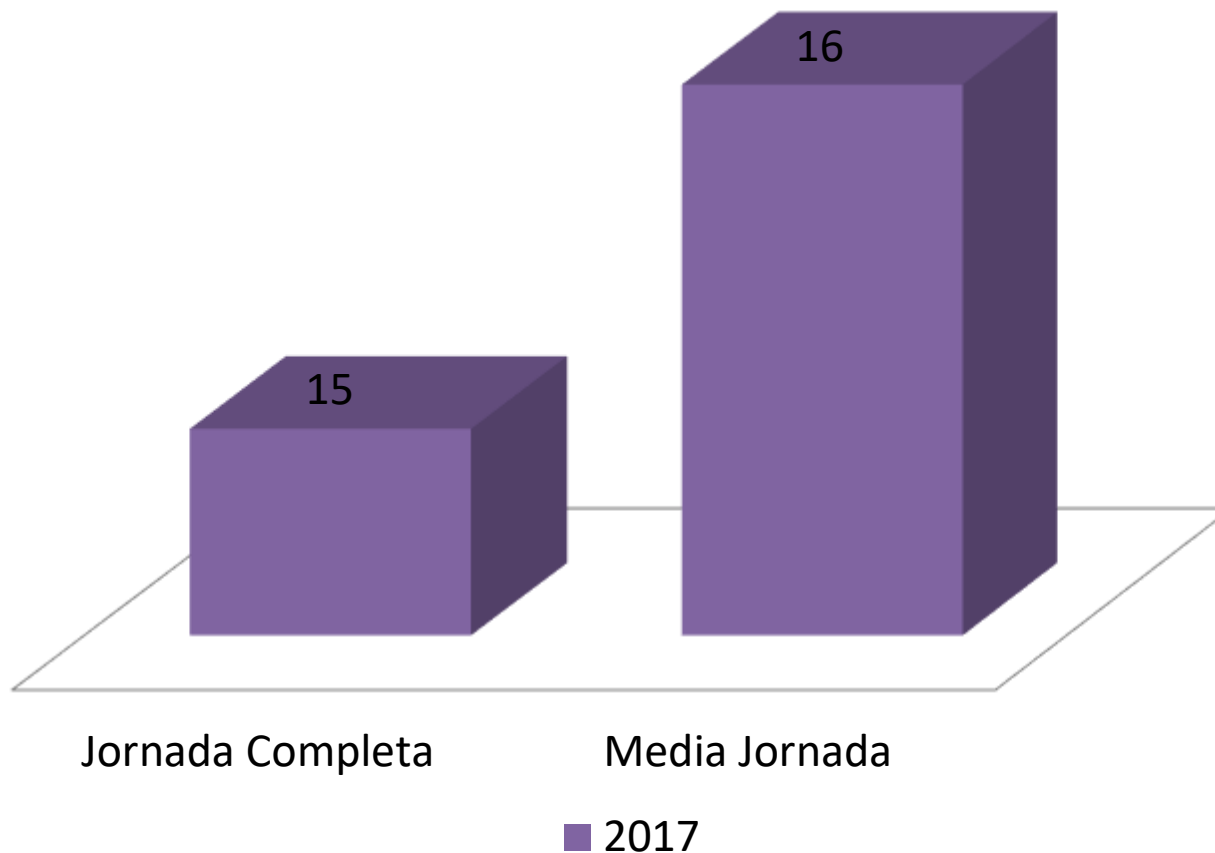
- Media de usuarios: **31 usuarios**
- Número total de altas: **59 usuarios**

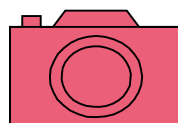
Tipo de contrato



Utiliza el fondo solidario **1 persona**

Tipo de jornada







Servicio de transporte



	C. JUMPER	R. TRAFFIC	F. TRANSIT
ASOCIACIÓN	7	--	4
CENTRO DE DÍA	22	7	9

Datos económicos



BALANCE DE SITUACION

ACTIVO	EJERCICIO 17
A) ACTIVO NO CORRIENTE	242.799,62
I. Inmovilizado intangible	206.720,00
1. Desarrollo	0,00
201. Desarrollo	770,67
2801. Amortización acumulada de desarrollo	-770,67
7. Otro inmovilizado intangible	206.720,00
205. Derechos de traspaso	408.000,00
2805. Amortización acumulada de derechos de traspaso	-201.280,00
II. Inmovilizado material	34.899,22
2. Instalaciones técnicas y otro inmovilizado material	34.899,22
212. Instalaciones técnicas	20.256,82
213. Maquinaria	1.637,69
216. Mobiliario	37.941,24
217. Equipos para procesos de información	18.819,34
218. Elementos de transporte	32.649,34
2812. Amortización acumulada de instalaciones técnicas	-3.341,39
2813. Amortización acumulada de maquinaria	-1.375,53
2816. Amortización acumulada de mobiliario	-27.961,21
2817. Amortización acumulada de equipos para procesos de información	-17.872,94
2818. Amortización acumulada de elementos de transporte	-25.854,14
V. Inversiones financieras a largo plazo	1.180,40
1. Instrumentos de patrimonio	150,00
250. Inversiones financieras a largo plazo en instrumentos de patrimonio	150,00
5. Otros activos financieros	1.030,40
260. Fianzas constituidas a largo plazo	1.030,40
B) ACTIVO CORRIENTE	61.990,26
III. Deudores comerciales y otras cuentas a cobrar	37.725,52
1. Clientes por ventas y prestaciones de servicios	9.297,69
430. Clientes	9.297,69
3. Deudores varios	28.427,83
440. Deudores	28.427,83
VII. Efectivo y otros activos líquidos equivalentes	24.264,74
1. Tesorería	24.264,74
570. Caja, euros	485,24
572. Bancos e instituciones de crédito c/c vista, euros	23.779,50
TOTAL ACTIVO (A+B)	304.789,88

Entidades Colaboradoras:





PERDIDAS Y GANANCIAS

	EJERCICIO 17
A) OPERACIONES CONTINUADAS	
1. Importe neto de la cifra de negocios	307.234,33
b) Prestaciones de servicios	307.234,33
5. Otros ingresos de explotación	168.792,85
a) Ingresos accesorios y otros de gestión corriente	16.217,43
b) Subvenciones de explotación incorporadas al resultado del ejercicio	152.575,42
6. Gastos de personal	-273.083,93
a) Sueldos, salarios y asimilados	-216.053,75
b) Cargas sociales	-57.030,18
7. Otros gastos de explotación	-155.738,31
a) Servicios exteriores	-154.677,82
b) Tributos	-880,49
c) Pérdidas, deterioro y variación de provisiones por operaciones comerciales	-180,00
8. Amortización del inmovilizado	-38.430,82
13. Otros resultados	-1.459,40
A.1) RESULTADO DE EXPLOTACIÓN (1 + 2 + 3 + 4 + 5 + 6 + 7 + 8 + 9 + 10 + 11 + 12 + 13)	7.314,72
14. Ingresos financieros	2,74
b) De valores negociables y otros instrumentos financieros	2,74
b2) En terceros	2,74
15. Gastos financieros	-1.346,92
b) Por deudas con terceros	-1.346,92
17. Diferencias de cambio	-51,28
A.2) RESULTADO FINANCIERO (14 + 15 + 16 + 17 + 18 + 19)	-1.395,46
A.3) RESULTADO ANTES DE IMPUESTOS (A.1 + A.2)	5.919,26
A.4) RESULTADO DEL EJERCICIO PROCEDENTE DE OPERACIONES CONTINUADAS (A.3 + 20)	5.919,26
A.5) RESULTADO DEL EJERCICIO (A.4 + 21)	5.919,26

Entidades Colaboradoras:



Eventos realizados

Eventos 2017

Jornadas Chikung	275,00€
Ciclo Indoor	138,00€
V Vuelta Pedestre a La Zubia	2.876,58€
Día Mundial (Cuestación, almuerzo, gastos Power Dance)	1.055,81€
FEX-Proyecto Flamenco «Nexos»	2.144,00€
El Circo (no se llegó a realizar)	128,67€
TOTAL	6.618,06€







Club Deportivo La Zubia



Club Dep





Asociación de Parkinson Granada

